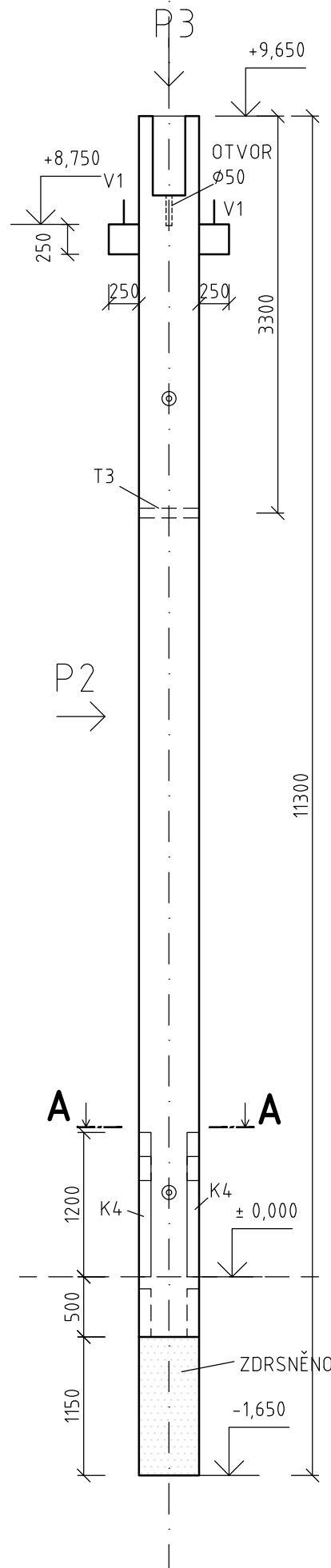


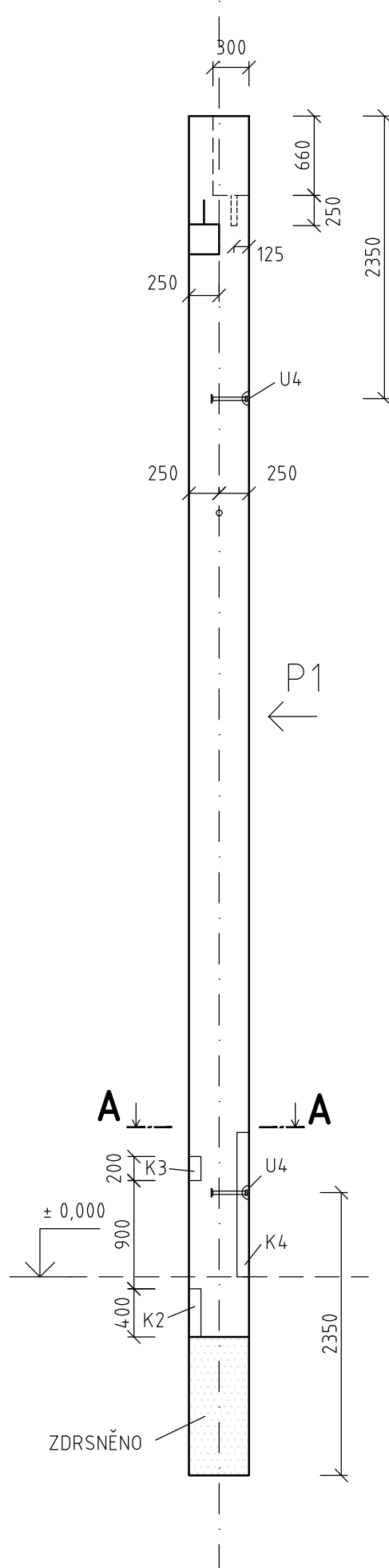
SLOUP S2 - POHLED P1

M 1:50



SLOUP S2 - POHLED P2

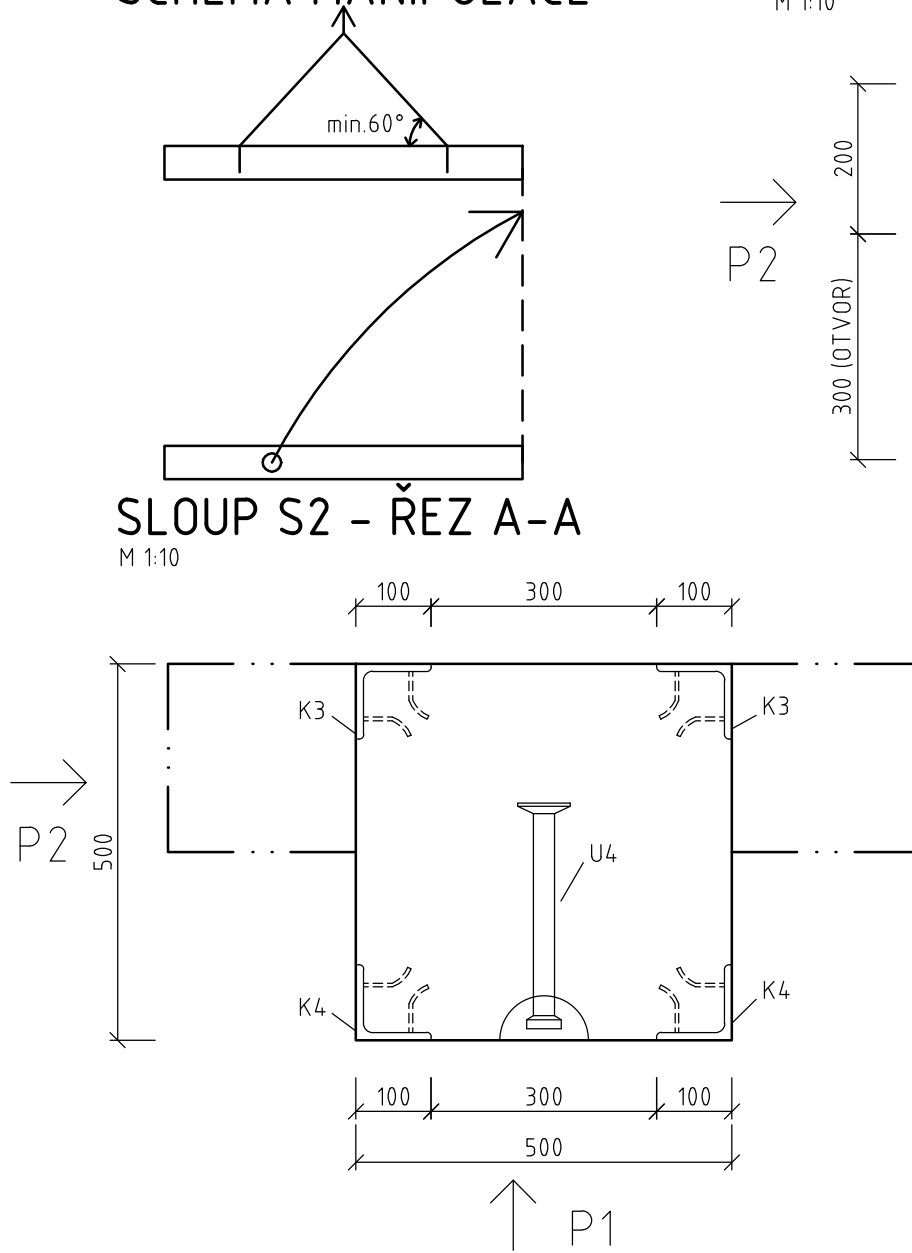
M 1:50



SCHEMA MANIPULACE

SLOUP S2 - ŘEZ A-A

M 1:10



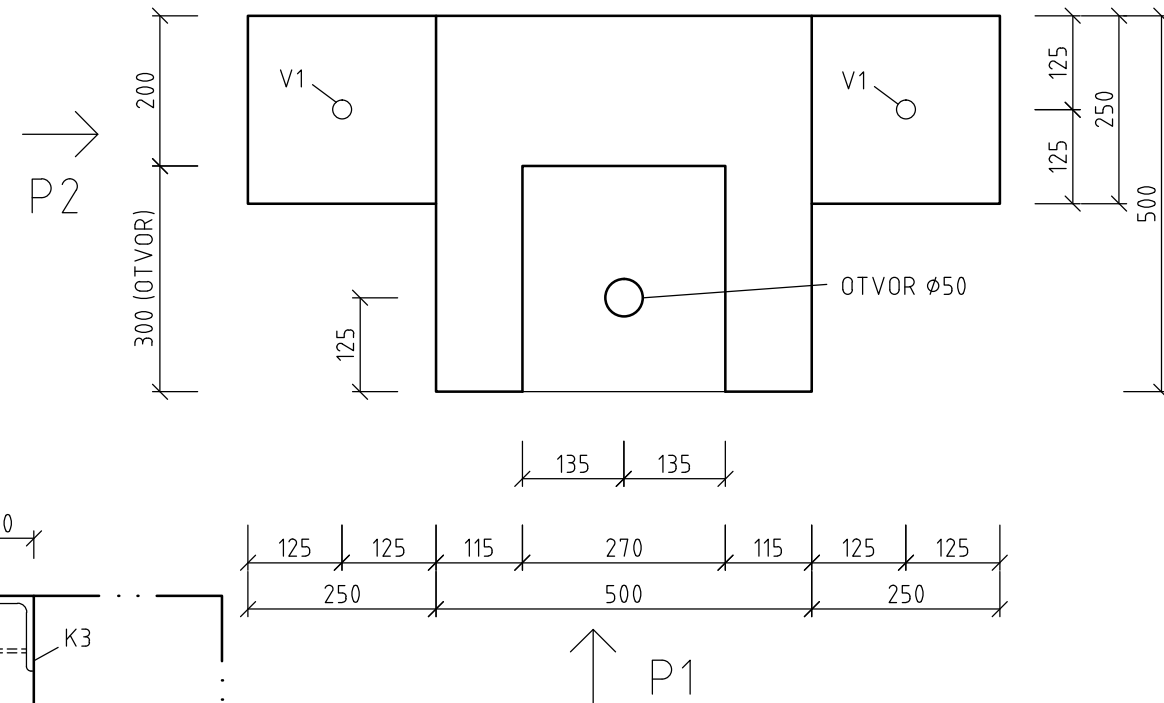
VÝPIS ZABUDOVANÉHO KOVÁNÍ PRO 1ks VAZNICE

OZN.	NÁZEV - ROZMĚR	KS
T3	TRUBKA Ø50	1
U4	MONTÁŽNÍ ZÁVĚS	2
K2	L100x100x10, DL. 400mm	2
K3	L100x100x10, DL. 200mm	2
K4	L100x100x10, DL. 1200mm	2
V1	TRN Ø20	2
V2	TRN Ø32	1

U4: HALFEN DEHA: KOTVA S KULOVOU HLAVOU: 6000-10,0-0340

SLOUP S2 - POHLED P3

M 1:10



POZNÁMKA :

BETON: C35/45

TŘÍDA PROSTŘEDÍ: XC1

VÝZTUŽ: OCEL B500B

-DO PREFABRIKÁTŮ OSADIT KOVÁNÍ - VIZ SCHÉMA

-TYP MONTÁŽNÍCH ZÁVĚSŮ UPŘESNÍ VÝROBCE PREFABRIKÁTŮ

-ZKOSENÍ HRAN: 10x10 mm

OBJEM BETONU: 2,808 m³

HMOTNOST PRVKU: 7020 kg

DIPLOMOVÁ PRÁCE

STUDENT: RADEK SCHMEIDLER

VEDOUCÍ PRÁCE: Ing. PAVEL ŠULÁK, Ph.D.

STAVBA:

MONTOVANÁ HALA

VÝKRES:

SLOUP S2 - VÝKRES TVARU



VYSOKÉ UČENÍ FAKULTA
TECHNICKÉ STAVEBNÍ
V BRNĚ

FORMÁT

A3

DATUM

LEDEN 2016

MĚŘÍTKO

1:50, 1:10

Č.VÝKRESU

10